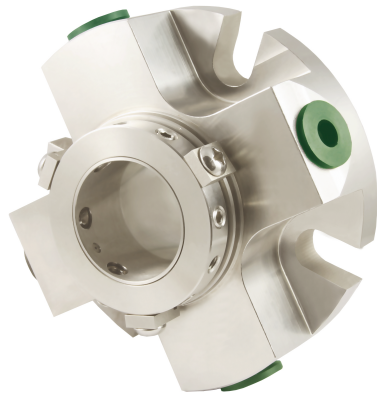
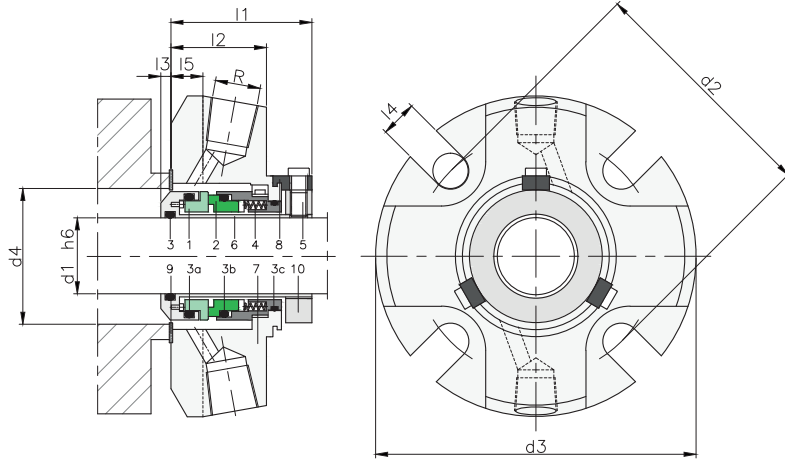


LSC39-F



COMPONENTS:

- 1 Rotating contact surface
- 2 Stationary contact surface
- 3 O-rings
- 4 Springs
- 5 Set screws
- 6 Sleeve
- 7 Flange
- 8 Setting clips
- 9 Flat gasket
- 10 Drive ring



SECTORS:



CHARACTERISTICS:

- **Balanced.**
- **Multispring.**
- **Not dependent on the rotation direction.**
- **Flush connections.**

OPERATING LIMITS:

$$d_1 = 25 \div 140 \text{ mm} \quad p = 20 \text{ kg/cm}^2$$

$$v = 25 \text{ m/s} \quad t = -15 \div +200^\circ\text{C} (*)$$

(\*) The temperature resistance depends on the material of the secondary seals used.

The operating limits are defined by the PV factor which is determined for the sealing system characteristics and those of the application.

DESCRIPTION:

A single cartridge seal with connections for flushing the mechanical seal contact surfaces. The springs are protected from the product to prevent blocking in applications with particle-laden fluids. A versatile cartridge seal that is suitable for most market applications. Its principal advantage is that it requires a very shallow housing depth.

CONNECTIONS:

From 25 mm to 60 mm: 1/4" NPT.  
From 63 mm to 140 mm: 3/8" NPT.

DIMENSIONS CHART

Dimensions in mm

Shaft										
mm	d <sub>2</sub>	d <sub>3</sub>	d <sub>4</sub> min.	d <sub>4</sub> max.	l <sub>1</sub>	l <sub>2</sub>	l <sub>3</sub>	l <sub>4</sub>	l <sub>5</sub>	
25	71,2	101,6	41,3	48	49,6	34,4	5,2	13,3	13,5	
28	74,5	104,8	44,5	51,2	52,4	36,7	5,2	13,3	13,5	
30	79,9	108	46,1	56,5	52,4	36,7	5,2	13,3	13,5	
32	81,6	108	47,6	58,3	52,4	36,7	5,2	13,3	13,5	
33	84,8	111,1	50,8	61,5	52,4	36,7	5,2	13,3	13,5	
35	84,8	111,1	50,8	61,5	52,4	36,7	5,2	13,3	13,5	
38	91,4	123,8	57,2	68,1	54	37,8	5,2	14,3	15,1	
40	95,7	127	60,3	71,4	54	37,8	5,2	14,3	15,1	
43	98,4	133,4	63	74,1	54	37,8	5,2	14,3	15,1	
45	98,4	133,4	63	74,1	54	37,8	5,2	14,3	15,1	
48	98,4	133,4	66,7	74,1	54	37,8	5,2	14,3	15,1	
50	101,6	139,7	70	76,6	58,7	40,7	5,2	14,3	27	
53	113,5	148,8	73	85,3	58,7	40,7	5,2	17,4	15,1	
55	113,5	148,8	75	85,3	58,7	40,7	5,2	17,4	15,1	
58	116	165,1	76,2	88,5	58,7	40,7	5,2	17,4	15,1	
60	119,9	165,1	79,4	91,7	62,6	43,6	5,2	17,4	15,9	
63	127	171,5	85,7	98,8	65,1	43,6	5,2	17,4	15,9	
65	127	171,5	85,7	98,8	65,1	43,6	5,2	17,4	15,9	
68	131,3	171,5	92,1	103,2	63,5	41,3	5,2	17,4	15,9	
70	131,3	171,5	92,1	103,2	63,5	41,3	5,2	17,4	15,9	
75	145,3	196,9	101,6	113,5	65,1	45,4	5,2	20,6	17,4	
80	148,4	188,9	105	116,8	63,8	40,5	5,2	20,6	40,5	
85	154,8	206,4	111,1	123,2	65,1	40,5	5,2	20,6	40,5	
90	158,8	212,7	117,5	129,5	65,1	40,5	5,2	17,4	40,5	
95	172	222,3	120	132,1	65,1	40,5	5,2	17,4	40,5	
100	171,7	228,6	127	139,7	65,1	40,5	5,2	20,6	40,5	
105	174,9	228,6	130,2	142,9	65,1	40,5	5,2	20,6	40,5	
110	184,4	241,3	139,7	152,4	65,1	40,5	5,2	20,6	40,5	
115	184,4	241,3	146,1	152,4	65,1	40,5	5,2	20,6	40,5	
120	192,4	263,5	146,1	160,4	65,1	40,5	5,2	20,6	40,5	
125	254	304,8	171,7	184,4	77,3	44,4	5,2	20,6	44,4	
130	260,4	311,2	178,1	190,8	77,3	44,4	5,2	20,6	44,4	
135	266,7	322,3	190,5	203,2	77,3	44,4	5,2	23,8	44,4	
140	266,7	322,3	190,5	203,2	77,3	44,4	5,2	23,8	44,4	

Dimensions subject to changes or modifications.

Dimensions in inches

Shaft										
(")	mm	d <sub>2</sub>	d <sub>3</sub>	d <sub>4</sub> min.	d <sub>4</sub> max.	l <sub>1</sub>	l <sub>2</sub>	l <sub>3</sub>	l <sub>4</sub>	l <sub>5</sub>
1,000	25,40	71,3	101,6	41,7	47,7	49,6	34,4	5,2	13,3	13,5
1,125	28,58	74,5	104,8	44,9	50,9	52,4	36,7	5,2	13,3	13,5
1,250	31,75	81,6	108,0	48,0	58,0	52,4	36,7	5,2	13,3	13,5
1,375	34,93	84,8	111,1	51,3	61,3	52,4	36,7	5,2	13,3	13,5
1,500	38,10	91,4	123,8	57,6	67,6	54,0	37,8	5,2	13,3	15,1
1,625	41,28	95,7	127,0	60,7	70,7	54,0	37,8	5,2	14,3	15,1
1,750	44,45	98,4	133,4	63,1	73,1	54,0	37,8	5,2	14,3	15,1
1,875	47,63	98,4	133,4	66,8	76,8	54,0	37,8	5,2	14,3	15,1
2,000	50,80	101,6	139,7	69,9	79,9	58,7	40,7	5,2	14,3	27,0
2,125	53,98	113,5	148,8	73,1	83,1	58,7	40,7	5,2	17,4	15,1
2,250	57,15	116,0	165,1	76,3	86,3	58,7	40,7	5,2	17,4	15,1
2,375	60,33	119,9	165,1	79,4	89,4	62,6	43,6	5,2	17,4	15,9
2,500	63,50	127,0	171,5	85,9	95,9	65,1	43,6	5,2	17,4	15,9
2,625	66,68	131,3	171,5	92,2	102,2	63,5	41,3	5,2	17,4	15,9
2,750	69,85	131,3	171,5	92,2	102,2	63,5	41,3	5,2	17,4	15,9
2,875	73,03	134,9	177,8	95,0	105,0	63,5	43,8	5,2	17,4	15,9
3,000	76,20	145,3	196,9	101,4	111,4	65,1	45,4	5,2	20,6	17,4
3,125	79,38	148,5	200,0	105,4	115,4	65,1	40,5	5,2	20,6	40,5
3,250	82,55	148,5	188,9	105,4	115,4	63,8	40,5	5,2	20,6	40,5
3,375	85,73	154,8	206,4	111,1	121,1	65,1	40,5	5,2	20,6	40,5
3,500	88,90	158,0	209,6	114,3	124,3	65,1	40,5	5,2	20,6	40,5
3,625	92,08	158,8	212,7	117,5	127,5	65,1	40,5	5,2	17,4	40,5
3,750	95,25	172,0	222,3	120,7	130,7	65,1	40,5	5,2	17,4	40,5
3,875	98,43	168,6	222,3	123,9	133,9	65,1	40,5	5,2	20,6	40,5
4,000	101,60	171,7	228,6	127,0	137,0	65,1	40,5	5,2	20,6	40,5
4,125	104,78	174,9	228,6	130,2	140,2	65,1	40,5	5,2	20,6	40,5
4,250	107,95	178,1	235,0	133,4	143,4	65,1	40,5	5,2	20,6	40,5
4,500	114,30	184,4	241,3	139,7	149,7	65,1	40,5	5,2	20,6	40,5
4,750	120,65	192,4	263,5	152,5	162,5	65,1	40,5	5,2	20,6	40,5
5,000	127,00	254,0	304,8	171,6	181,6	77,3	44,4	5,2	20,6	44,4