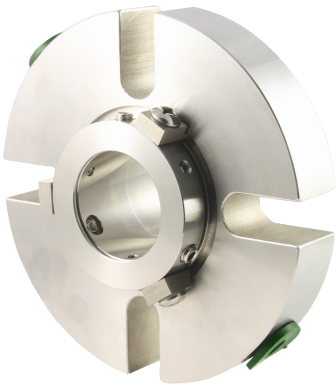
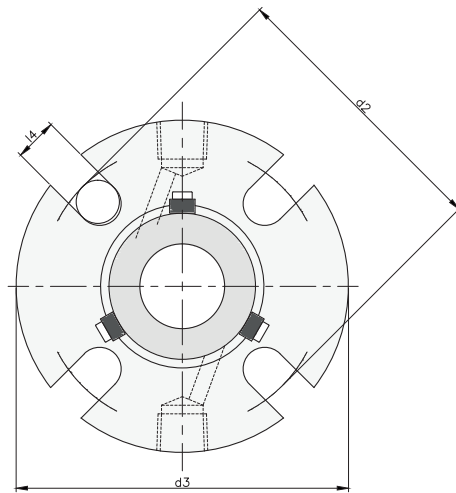
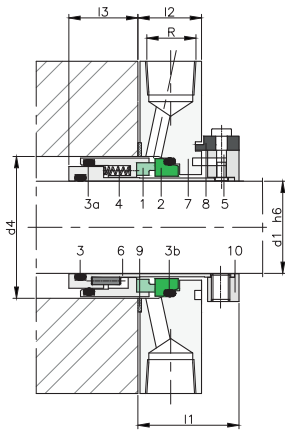


LSC22



COMPONENTS:

- 1 Rotating contact surface
- 2 Stationary contact surface
- 3 O-rings
- 4 Springs
- 5 Sleeve
- 6 Set screws
- 7 Flange
- 8 Setting clips
- 9 Flat gasket
- 10 Drive ring



SECTORS:



CHARACTERISTICS:

- **Balanced.**
- **Multispring.**
- **Not dependent on the rotation direction.**
- **Flush connections.**

OPERATING LIMITS:

$$d_1 = 25 \div 100 \text{ mm} \quad p = 25 \text{ kg/cm}^2$$

$$v = 20 \text{ m/s} \quad t = -15 \div +200^\circ\text{C} (*)$$

(\*) The temperature resistance depends on the material of the secondary seals used.

The operating limits are defined by the PV factor which is determined for the sealing system characteristics and those of the application.

DESCRIPTION:

A single cartridge seal with a multispring system in the rotating part that absorbs the transmission of misalignments, knocks, oscillations and vibrations of the shaft on the contact surfaces and extends the useful life in unfavourable operating conditions. In addition, the springs are protected from the product to prevent blocking in applications with particle-laden fluids.

CONNECTIONS:

From 25 mm to 60 mm: 1/4" NPT.  
From 63 mm to 110 mm: 3/8" NPT.

DIMENSIONS CHART

Dimensions in mm

Shaft										
mm	d <sub>2</sub> min.	d <sub>2</sub> max.	d <sub>3</sub>	d <sub>4</sub> min.	d <sub>4</sub> max.	l <sub>1</sub>	l <sub>2</sub>	l <sub>3</sub>	l <sub>4</sub>	
25	68	80	103,9	44	50	40,9	25,4	34,5	12,5	
28	70	93	107,2	47	52	40,9	25,4	34,5	12,5	
30	73	86	110,2	49	56	40,9	25,4	34,5	12,5	
32	73	86	110,2	51	56	40,9	25,4	34,5	12,5	
33	73	86	110,2	51	56	40,9	25,4	34,5	12,5	
35	76	89	113,5	54	59	40,9	25,4	34,5	12,5	
38	81	102	126,2	57	63	40,9	25,4	34,5	12,5	
40	86	100	126,2	59	66	40,9	25,4	34,5	14,7	
43	89	112	138,9	63	69	40,9	25,4	34,5	14,7	
45	89	112	138,9	65	69	40,9	25,4	34,5	14,7	
48	92	112	138,9	67	72	40,9	25,4	34,5	14,7	
50	95	112	138,9	69	75	40,9	25,4	34,5	14,7	
53	102	119	151,6	73	79	40,9	25,4	34,5	17,5	
55	104	125	158	75	81	40,9	25,4	34,5	17,5	
58	104	125	158	77	81	40,9	25,4	34,5	17,5	
60	108	125	158	80	86	40,9	25,4	34,5	17,5	
63	111	132	164,3	83	89	47,7	28,6	40,2	17,5	
65	117	161	193,7	89	95	47,7	28,6	40,2	17,5	
68	120	164	196,9	93	98	47,7	28,6	40,2	17,5	
70	122	167	200	95	100	47,7	28,6	40,2	17,5	
75	127	170	203,2	100	105	47,7	28,6	40,2	17,5	
80	131	173	206,4	104	109	47,7	28,6	40,2	17,5	
85	143	179	212,7	110	118	47,7	28,6	40,2	20,5	
90	185	185	219,1	115	123	47,7	28,6	40,2	20,5	
95	153	189	222,3	120	128	47,7	28,6	40,2	20,5	
100	158	195	228,6	126	133	47,7	28,6	40,2	20,5	

Dimensions subject to changes or modifications.

Dimensions in inches

Shaft										
(")	mm	d <sub>2</sub> min.	d <sub>2</sub> max.	d <sub>3</sub>	d <sub>4</sub> min.	d <sub>4</sub> max.	l <sub>1</sub>	l <sub>2</sub>	l <sub>3</sub>	l <sub>4</sub>
1,000	25,40	68,6	79,4	104,8	44,5	50,8	40,9	25,4	26,4	12,7
1,125	28,58	69,9	82,6	108,0	47,6	54,0	40,9	25,4	26,4	12,7
1,250	31,75	73,0	85,7	111,1	50,8	57,2	40,9	25,4	26,4	12,7
1,375	34,93	76,2	85,7	111,1	54,0	60,3	40,9	25,4	26,4	12,7
1,500	38,10	79,4	101,6	127,0	57,2	63,5	40,9	25,4	26,4	12,7
1,625	41,28	85,7	101,6	127,0	60,3	66,7	40,9	25,4	26,4	12,7
1,750	44,45	85,7	101,6	139,7	63,5	69,9	40,9	25,4	26,4	12,7
1,875	47,63	88,9	101,6	139,7	66,7	73,0	40,9	25,4	26,4	12,7
2,000	50,80	92,1	114,3	152,4	69,9	76,2	40,9	25,4	26,4	12,7
2,125	53,98	95,3	114,3	152,4	73,0	79,4	40,9	25,4	26,4	12,7
2,250	57,15	101,6	133,4	165,1	76,2	82,6	40,9	25,4	26,4	15,9
2,375	60,33	104,8	133,4	165,1	79,4	85,7	40,9	25,4	26,4	15,9
2,500	63,50	108,0	139,7	177,8	82,6	88,9	47,8	28,6	40,2	15,9
2,625	66,68	114,3	139,7	177,8	88,9	95,3	47,8	28,6	40,2	15,9
2,750	69,85	120,7	139,7	177,8	95,3	98,4	47,8	28,6	40,2	15,9
2,875	73,03	123,8	152,4	190,5	98,4	101,6	47,8	28,6	40,2	15,9
3,000	76,20	127,0	152,4	190,5	101,6	104,8	47,8	28,6	40,2	15,9
3,125	79,38	127,0	152,4	190,5	104,8	108,0	47,8	28,6	40,2	15,9
3,250	82,55	133,4	165,1	203,2	108,0	114,3	47,8	28,6	40,2	19,1
3,375	85,73	136,5	165,1	203,2	111,1	117,5	47,8	28,6	40,2	19,1
3,500	88,90	139,7	165,1	203,2	114,3	120,7	47,8	28,6	40,2	19,1
3,625	92,08	142,9	177,8	215,9	117,5	123,8	47,8	28,6	40,2	19,1
3,750	95,25	146,1	177,8	215,9	120,7	127,0	47,8	28,6	40,2	19,1
3,875	98,43	149,2	177,8	215,9	123,8	130,2	47,8	28,6	40,2	19,1
4,000	101,60	152,4	190,5	228,6	127,0	133,4	47,8	28,6	40,2	19,1